

京都大学 物質－細胞統合システム拠点 iPS 細胞研究センター



センター長： 山中 伸弥



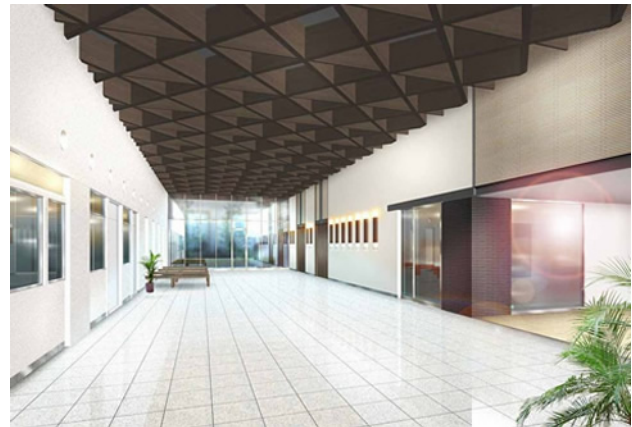
山本グループスタッフ募集要項

勤務場所: 京都大学 物質－細胞統合システム拠点 iPS細胞研究センター(京都市左京区聖護院川原町 53) において勤務(京阪電車・神宮丸太町駅 徒歩1分) または、
京都リサーチパーク(京都市下京区中堂寺南町 134 番地)において勤務。(JR 丹波口駅より徒歩 5 分)

*iPS 細胞研究センターは現在建設中で、平成 22 年 2 月頃完成予定です。それまでは上記所在地の勤務となります。

<新棟完成イメージ図>

※平成 22 年 2 月頃完成予定



採用枠: スタッフ 2名 (年俸制、時給制 各1名)

仕事内容: iPS細胞研究センター山本グループで行うiPS細胞の研究業務を下記の要領で従事していただける方を募集します。

1) スタッフ A (年俸制)

コンピューターを用いた解析の研究補佐、ゲノム解析装置の管理、ゲノムおよび RNA 解析のためのサンプル調製、関連する研究事務業務。

2) スタッフ B (時給制)

iPS 細胞等を用いた分子生物学および細胞生物学的研究における実験補助及び関連する研究事務業務。

山本グループスタッフ 募集要項

- 応募資格:**
- 1)スタッフA (年俸制)
理工学系大学卒 (Perl、C、C++、JAVA、SQL 等のプログラミング経験、UNIX/Linux の経験、バイオインフォマティクス分野での経験があればなお可。)
 - 2)スタッフ B (時給制)
細胞培養や分子生物学的手技に習熟されている方。(ES 細胞培養、マイクロアレイ実験の経験があればなお可。)

採用予定時期: 決定次第

- 給 与:**
- 1) スタッフA (年俸制): 経歴等により本学の規定に基づき支給 (年収例:400 万程度以上/30 歳)
 - 2) スタッフ B (時給制): 経歴等により本学の規定に基づき支給 (時給:900~1200 円)、交通費別途支給)

雇用期間: 試用期間を半年設けます。それ以降は業績に応じて単年度で契約更新いたします。

- 勤務時間:**
- 1) スタッフA (年俸制) 週 5 日、月曜日～金曜日(祝日を除く)、委細相談
 - 2) スタッフ B (時給制) 週 5 日、月曜日～金曜日(祝日を除く) 10:00~17:00(休憩 1 時間含む、週 30 時間、委細相談)

休日・休暇: 完全週休 2 日(土日)・祝日・年末年始・創立記念日・年次有給休暇あり

待遇・福利厚生: 各種社会保険完備

- 応募方法:** *履歴書(写真貼付)・職務経歴書を以下の「書類提出先」まで郵便でお送りください。
(Eメールでの応募は受け付けていません。)
職務経歴書(取り扱い経験のある機器、解析技能を詳述のこと)
書類選考結果及び面接日程等は後日連絡いたします。

書類提出先: 〒606-8507 京都市左京区聖護院川原町 53
京都大学 物質－細胞統合システム拠点・iPS 細胞研究センター 支援室
(必ず封筒に応募職種によって「山本グループスタッフ A(年俸制)応募」あるいは「山本グループスタッフ B (時給制)応募」と明記してください。)

山本グループスタッフ 募集要項

問合せ先: 京都大学 物質-細胞統合システム拠点 iPS細胞研究センター

e-mail: ips-contact@cira.kyoto-u.ac.jp

(お問い合わせの際には件名に【山本グループスタッフ A(年俸制)の件】あるいは【山本グループスタッフ B(時給制)の件】と明記して下さい)